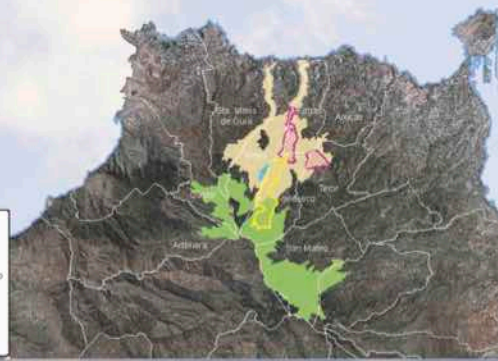
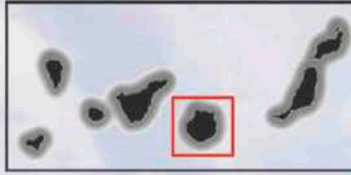




Financiación de la Unión Europea: 700.935€
 Presupuesto del proyecto: 1.401.870 €
LIFE12 NAT/ES/000354
LIFE+RABICHE



ZONA DE ACTUACIÓN

ESPACIOS NATURALES PROTEGIDOS

- PARQUE PROFESOR DE LAS CUMBRES
- PARQUE RURAL DE DORANAS
- RESERVA NATURAL ESPECIAL DE AZUJÉ
- RESERVA NATURAL INTEGRAL DEL BARRANCO OSCURO

ZONA DE ESPECIAL CONSERVACIÓN

- ZEC IN_02 Barranco de La Virgen (ref E871038)
- ZEC SE_02 Barranco Oscuro (ref E871032)
- ZEC IN_02 Anzax (ref E871036)

REINTRODUCCIÓN de la endémica PALOMA RABICHE, en la isla de **GRAN CANARIA**.
Columba junoniae

Reintroduction of endemic pigeon Columba junoniae, WHITE-TAILED LAUREL PIGEON on the island of Gran Canaria.

¿QUÉ QUEREMOS CONSEGUIR?
OBJECTIVES

Reintroducción de la paloma RABICHE en Gran Canaria, extinguida como consecuencia de la deforestación.

Reintroduction of white-tailed laurel pigeon on the island of Gran Canaria.

Recuperación de los bosques de laurisilva en el Barranco de la Virgen, Azujé y Barranco Oscuro.

Restoration of habitat for the laurisi forests.

Implantar las condiciones para la futura reintroducción de otra especie de ave extinguida en la isla: la paloma turquí.

Implement conditions for the reintroduction of another endemic dove, Turquoise pigeon.



Espeque endémica de Canarias que vive en zonas elevadas de Monteverde, donde también y por su gran capacidad de vuelo sobrevive en el espacio, son capaces y viables produciendo sus descendientes en los territorios del campo y mara a una de su gran habilidad, que se trata de mantener en su territorio vital. Su capacidad de volar le ayuda con todos de sus condiciones.

¿CÓMO LO VAMOS A HACER?
ACTIONS

De una treintena de acciones previstas, son éstas las más importantes: Técnicos del Cabildo de La Palma y de la Universidad de La Laguna hacen posible el traslado de huevos y pollos de RABICHE desde la laurisilva palmera a Gran Canaria. En Teror, se crían en cautividad. Luego, las palomas son liberadas en zonas de Monteverde, en el norte de Gran Canaria.

Captive breeding and release pigeons

Hacemos un seguimiento del proceso de reintroducción en el medio natural.

Monitoring of the reintroduction

Para reforestar la Selva de Doranas, producimos plantas en los viveros que el Cabildo de Gran Canaria tiene en Tafira, Artenara y en la Finca de Osorio (Teror). Posteriormente, procedemos a la repoblación de especies de laurisilva en el área de actuación; esperamos plantar medio millón de árboles, la mayoría en terrenos cedidos por la Heredad de Aguas de Anucas y de Firgas.

Production of nursery plants. We hope to plant half a million trees



¡LA LAURISILVA COBRA VIDA!



La participación de los ciudadanos es esencial en el desarrollo del proyecto.

CONTACTO_Web: www.liferabiche.com
 Twitter: @liferabiche_Youtube: Life Plus
 Mail: liferabiche@gmail.com

¡COLABORA!

